

# Elecciones 2023

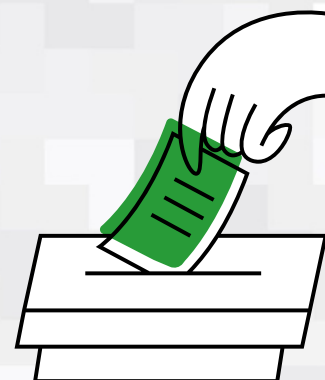
## Por unas elecciones accesibles

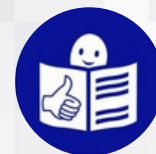
### Recomendaciones sobre accesibilidad en las elecciones.

La accesibilidad es un derecho.

Consejos para hacer elecciones accesibles:

- Que los colegios electorales tengan señales y pictogramas que se entiendan.
- Que las personas que lo necesiten tengan los apoyos adecuados para poder votar.
- Que permitan entrar a los perros guía.
- Que se tenga en cuenta la accesibilidad física, sensorial y cognitiva.
- Que en la mesa electoral haya espacios accesibles para elegir la papeleta.
- Que las personas de las mesas electorales actúen con naturalidad y respeto.
- Que pregunten antes de ayudar.
- Que tengan cuidado con el contacto físico.  
Hay personas que no quieren que les toquen.
- Que faciliten el acceso al local o a la mesa electoral.





# Elecciones 2023

## Por unas elecciones accesibles

### Medidas de accesibilidad en las elecciones.

Las personas con discapacidad que están en una mesa electoral pueden pedir accesibilidad en las elecciones.

Si eres una persona con discapacidad y no hay accesibilidad, puedes escribir una queja en la Junta Electoral de tu zona.

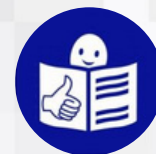
Desde que te convocan para formar parte de una mesa electoral, tienes 7 días para pedir medidas de accesibilidad.

Estas medidas también las tienes que pedir por escrito a la Junta Electoral. Por ejemplo, las personas sordas pueden pedir intérprete en lengua de signos o un **bucle de inducción**.

Un bucle de inducción es un sistema tecnológico que pueden usar las personas que tienen audífonos.

Los audífonos son aparatos que aumentan el sonido dentro de la oreja.





# Elecciones 2023

## Por unas elecciones accesibles

### Medidas de accesibilidad en las elecciones.

Las personas sordo ciegas o las personas con discapacidad intelectual también pueden pedir las ayudas que necesitan.

Por ejemplo el manual de mesa en **lectura fácil**.

La lectura fácil es una forma de hacer documentos más fáciles de entender.

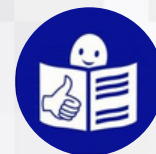
Para hacer lectura fácil, es importante seguir unas normas y validar los documentos.

Si eres una persona con discapacidad puedes decir que no quieres estar en una mesa electoral.

Para esto, tienes que presentar el **certificado de discapacidad** en la Junta Electoral.

El certificado de discapacidad es un documento oficial que dice que una persona tiene discapacidad.





# Elecciones 2023

## Por unas elecciones accesibles

### Material en braille.

Las personas con discapacidad visual pueden pedir material en braille.

El material se entrega en un maletín y puedes pedirlo al Ministerio del Interior.

Puedes pedirlo hasta el 26 de junio en el teléfono 900 150 000.

El día que votas te dan el maletín en la mesa electoral.

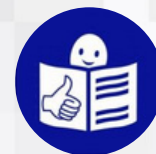
El maletín lleva una guía en braille y varios sobres en braille y tinta con las diferentes candidaturas.

Dentro de cada sobre está la papeleta de cada candidatura.

Para votar tienes que entregar el sobre en la mesa electoral.

Cuando terminas de votar tienes que llevarte el maletín con todo o material que te sobró para asegurar que tu voto es secreto.





# Elecciones 2023

## Por unas elecciones accesibles

### Más información:

- Teléfono de información general: 060
- Teléfono de voto accesible: 900 150 000
- Página web: [www.infoelectoral.interior.gob.es](http://www.infoelectoral.interior.gob.es)
- Correo electrónico de la OADIS que es la Oficina de Atención a la Discapacidad: [oadis@oadis.es](mailto:oadis@oadis.es)
- Correo electrónico de información electoral: [infoelectoral@interior.es](mailto:infoelectoral@interior.es)



### Información ofrecida por:



### Edición 1 del documento.



### Edición 2 del documento



### El CEACOG depende de:

